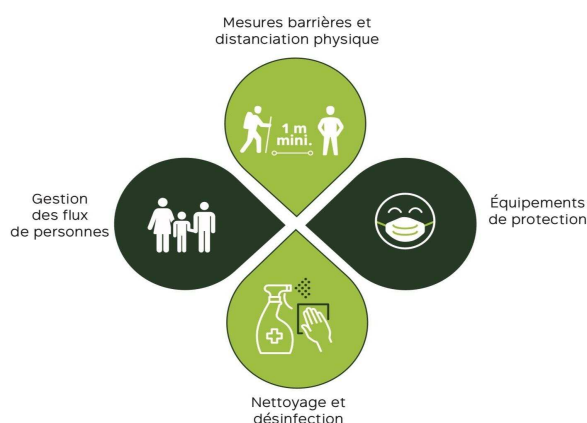


# MEMO D'ACCUEIL VAL D'AZUR

## - Spécial ETE 2020 -

Afin de répondre aux exigences sanitaires actuelles, le Val d'Azur a adopté et adapté, pour cet été, les mesures du protocole sanitaire Impec'Alpes (disponible sur notre site)



\*\*\*

### **Sommaire**

- *vo*tre arrivée.....p2
- *vo*tre séjour.....p2
- *vo*tre départ.....p3
- *no*tre politique de nettoyage.....p3
- *info*s pratiques.....p3
- *mo*dalités d'annulation.....p3

\*\*\*

Concrètement, voici les mesures préventives prises qui nous engageant, **vous et nous**

### VOTRE ARRIVEE

**Avant votre arrivée**, nous vous serions reconnaissants de consulter ce document et idéalement de vous en munir pour votre séjour

**A votre arrivée**, nous vous accueillons au bar sans vos bagages que vous pourrez décharger ultérieurement à notre prise de contact

\*\*\*

### VOTRE SEJOUR

Voici les adaptations (évolutives) par domaine d'application

CHAMBRES	PARTIES COMMUNES	CUISINE/SERVICE/REPAS
Privilégier les <b>accès indépendants extérieurs</b> des chambres quand cela est possible	Le <b>port du masque</b> est conseillé lorsque la distanciation physique ne peut être respectée	Utilisation de masque au service et en cuisine
Suppression des croqs, <b>amener ses propres chaussons</b>	Désinfection après chaque repas des tables, chaises et des rampes d'escalier, banc local chaussures	Utilisation de produits désinfectant respectant notre santé
Respect de 12h avant nettoyage – <b>Rotation espacée de 30h</b> Respect de la <b>marche en avant</b> (nettoyage d'une chambre après l'autre)	Repas pris sur tables individuelles par chambres/groupes < 10 pers, nous vous laisserons respecter la distanciation lors des arrivées en salle de restauration	Dépose par les usagers de leur <b>vaisselle sale</b> dans un bac avec solution désinfectante extérieur à la cuisine,
Literie – Afin d' <b>éviter au maximum la manipulation</b> , les draps lavés à 60°C seront déposés, pliés et repassés, sur vos lits	Bar - Commande effectuée par <b>1 personne</b> pour un(e) groupe/chambre. Service au bar pour consommation en respectant la distanciation	En présence de pensionnaires <b>pas de restauration extérieure</b> , sauf à emporter ou en terrasse
Entretien - Possibilité de vider vos poubelles dans la poubelle commune – Du matériel de nettoyage désinfectant sera à disposition au besoin à chaque étage ou dans les douches communes le cas échéant	Mise à disposition de <b>gel lavant</b> dans vos chambre à utiliser <b>avant l'accès aux parties communes</b> ainsi que du GHA au bar et restaurant	<b>Petit-déjeuner</b> : Carole vous servira au buffet sur des plateaux individuels à déposer sur la desserte à disposition avant de partir
<b>Règlement</b> – La veille du départ au bar/réception, effectué par une seule personne.	Pas d'accès à la bibliothèque, ni aux jeux de société, pensez à vous munir de vos propres livres et jeux.	
	Suppression des portes, accès aux WC publics fermé	

\*\*\*

## VOTRE DEPART

Nous vous demandons d'être le plus malléable possible afin que nous soyons en mesure d'ajuster ensemble vos horaires de départ en fonction, non seulement, des autres départs potentiels mais également du nettoyage des chambres

\*\*\*

## NOTRE POLITIQUE DE NETTOYAGE

- respectera au maximum l'environnement avec l'utilisation de produits les moins nocifs possibles
- favorisera le linge de ménage réutilisable donc nettoyé à 60°C par cycle de 30 min
- évitera au maximum les manipulations dans vos chambres avant et pendant votre séjour

*Uniquement en cas de virus avéré, l'utilisation de produits virucide respectant les normes EN 14476 sera en vigueur*

\*\*\*

## INFOS PRATIQUES

- Code wifi : carolebenjamin
- Nous vous invitons à consulter le site de l'office du tourisme, aucun guide pratique papier n'étant à disposition <https://www.queyras-montagne.com/ete>

\*\*\*

## MODALITES D'ANNULATION

- **Jusqu'à 21 jours avant la date du début de votre séjour, nous vous remboursons la totalité des arrhes versés.**
- Entre 20 et 7 jours avant la date du début de votre séjour, les arrhes ne seront pas remboursées mais seront valables un an à compter de la date du début du séjour annulé.
- Entre 6 et 0 jour avant la date du début de votre séjour, nous garderons l'intégralité des arrhes.

**Aux vues du contexte actuel, nous appliquerons les ordonnances du secteur hôtellerie-restauration en vigueur pour toute annulation de séjour.**

**Nous vous invitons à souscrire une assurance annulation auprès de votre assureur.**

\*\*\*

*Nous avons tout pensé afin de pouvoir vous accueillir de la façon la plus agréable possible. Nous vous remercions d'avance de votre participation et vous souhaitons un excellent futur séjour au Val d'Azur !*

*Carole et Benjamin*



**GESTES SÛRS  
ET BONNE DISTANCE  
POUR VOUS PROTÉGER  
ET PROTÉGER LES AUTRES**

**ENSEMBLE  
RESPECTONS  
AU QUOTIDIEN  
5 GESTES  
BARRIÈRES**



**1**

**SE LAVER** les mains fréquemment et correctement avec de l'eau et du savon ou un gel hydroalcoolique



**2**

**TOUSSER** ou **ÉTERNUER** dans son coude ou dans un mouchoir à usage unique



**3**

**JETER** son mouchoir à usage unique, ses gants et son masque dans une poubelle



**4**

**RESPECTER** la distance sociale préconisée en restant à plus d'un mètre de distance les uns des autres



**5**

**SALUER** sans se serrer la main ni s'embrasser